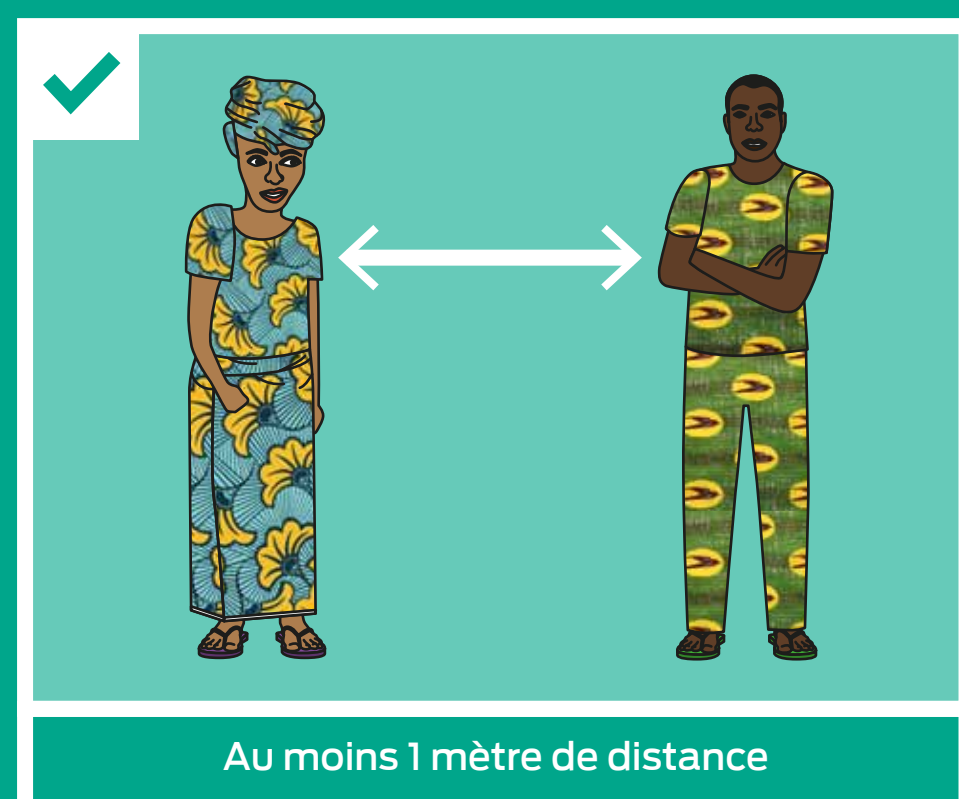


# LES RÈGLES D'HYGIÈNE

**Se laver les mains régulièrement avec du savon ou du gel hydroalcoolique, où que vous soyez.**



**Éviter les contacts proches, même pour saluer.**



**Éviter de vous toucher le visage, et les zones critiques.**



**Tousser dans votre coude, droite ou gauche.**



**Se moucher dans un mouchoir papier, et le jeter après.**



# LES RÈGLES AU TRAVAIL

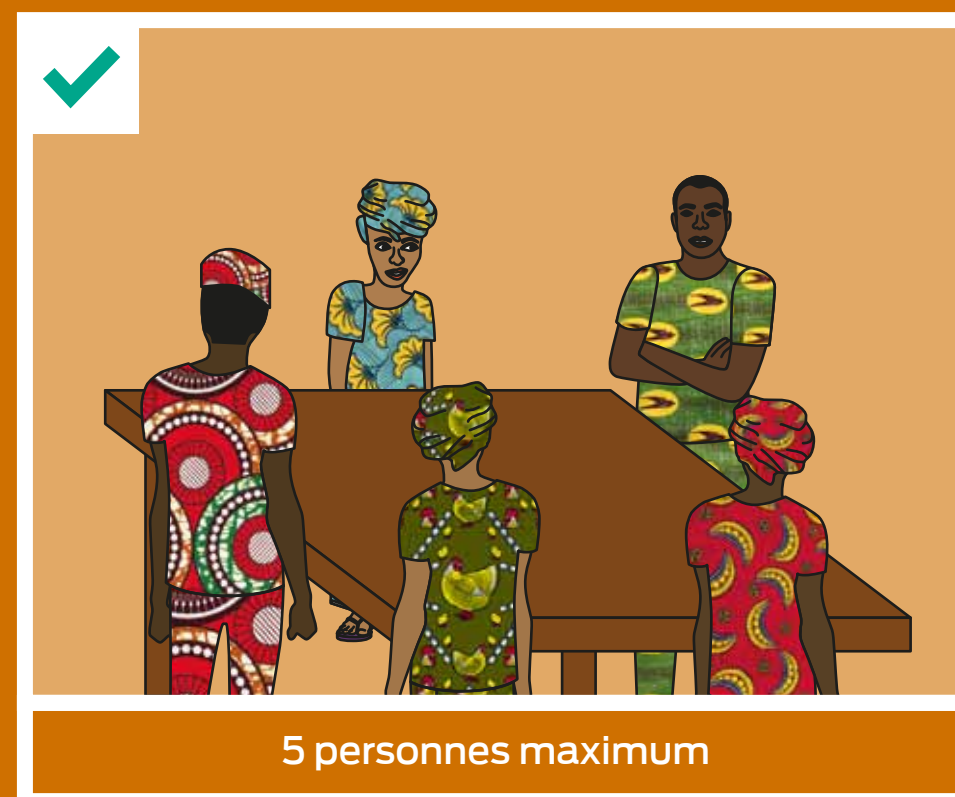
**Activités soft suspendues :**  
ateliers, séminaires, ...



**Activités soft aménagées :**  
suivi terrain réduit, HAMS, ATPC



**Réunions autorisées avec 5 personnes**



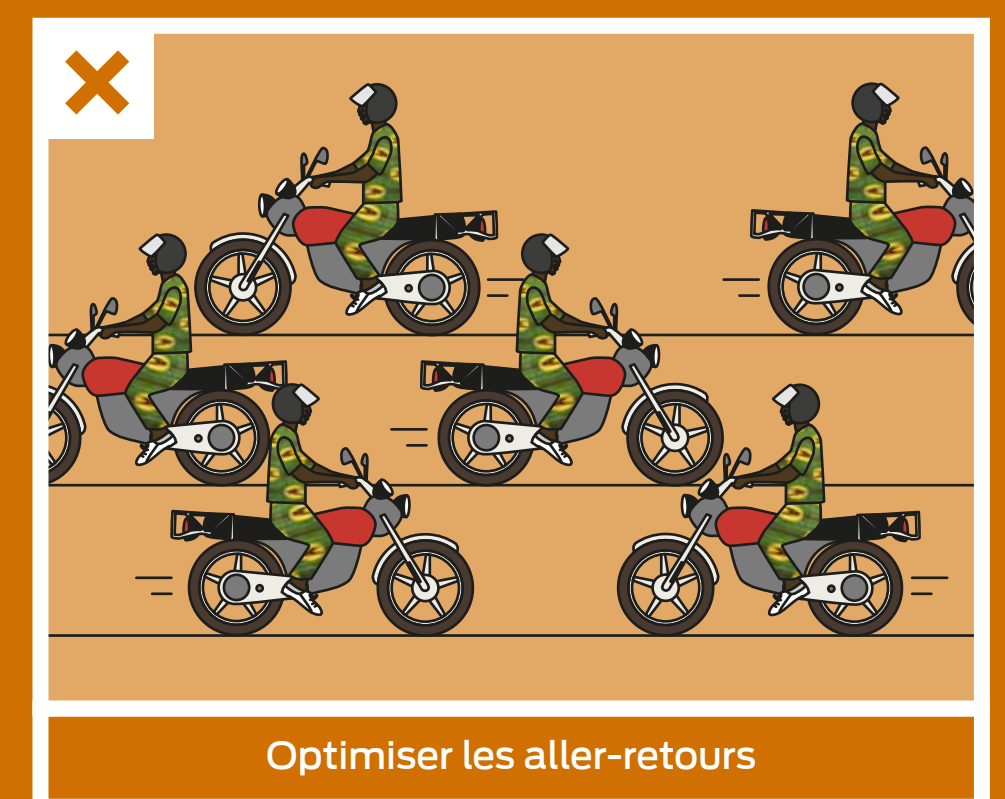
**Réduire le nombre de personnes par bureau**



**Éviter les transports en commun, et la proximité**



**Réduire les déplacements non nécessaires**



## ET POUR LA SUITE ?

**Tenez-vous informé et respectez les consignes de votre médecin.**

## LES AMÉNAGEMENTS

**Optez pour le télétravail, si vous le souhaitez.**

Assurez-vous d'avoir le matériel nécessaire disponible (bonne connexion internet, ordinateur, réseau de communication, ...) et de trouver un endroit suffisamment propice.

